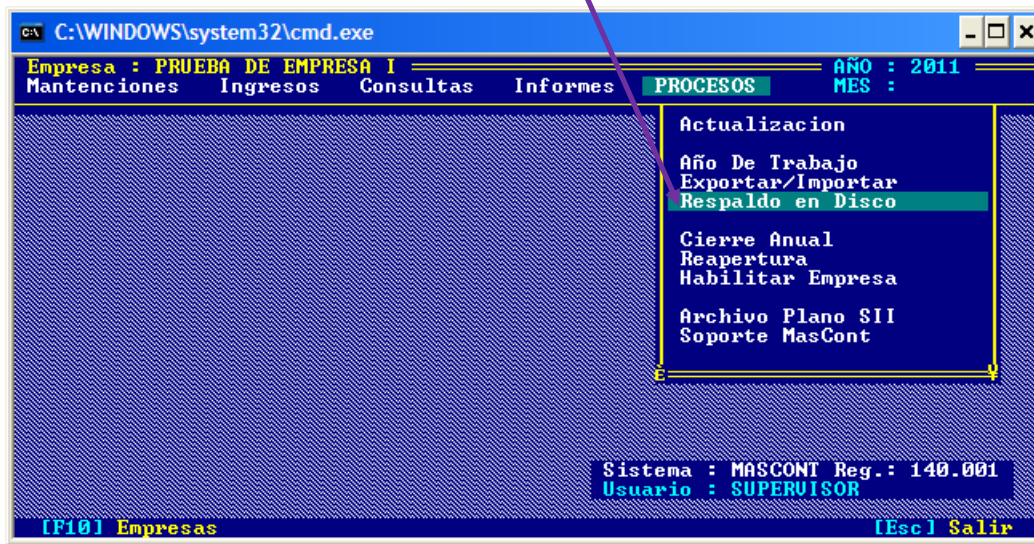


RESPALDO DE INFORMACIÓN.-

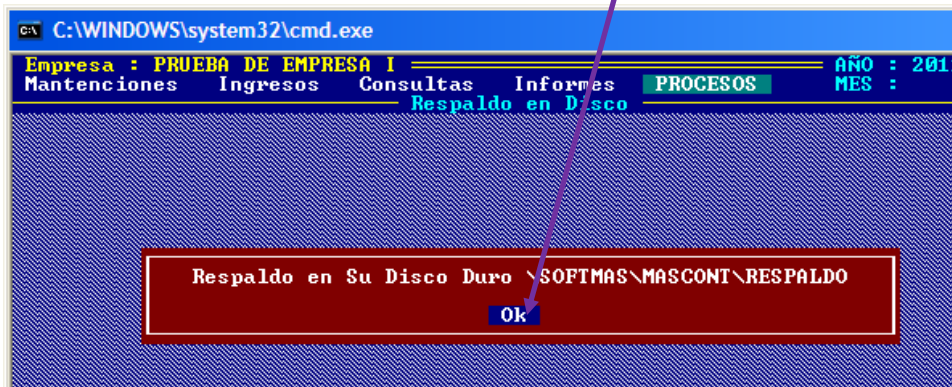
❖ Respaldo de información ACTUAL

Es recomendable realizar este procedimiento al menos una vez por semana, a fin de poder recuperar datos ante posibles pérdidas de información, a causa de agentes externos a Softmas como infección de virus o daños en el hardware (disco duro, placa, etc.), de su equipo o robo del mismo.

Para generar el respaldo: [PROCESOS] – [RESPALDO EN DISCO]



Se desplegará la siguiente ventana, en [ok] presione [Enter]



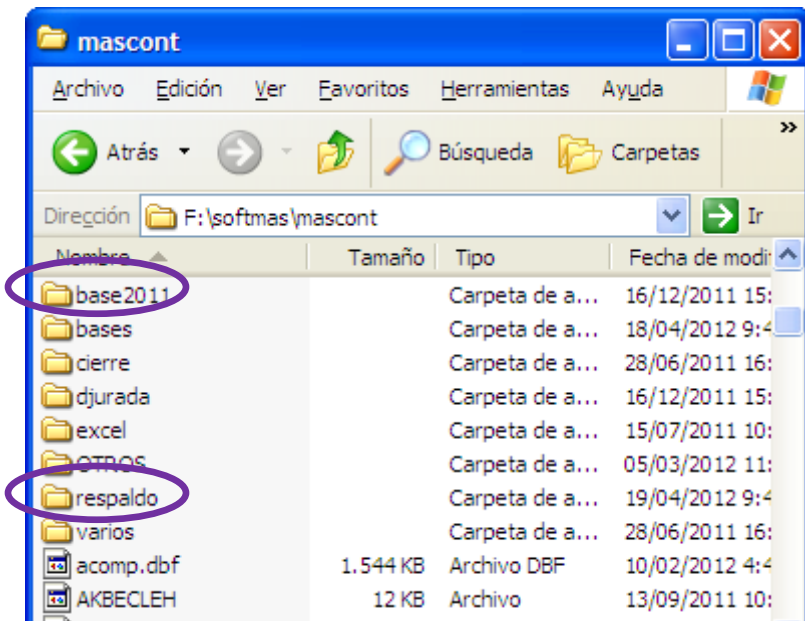
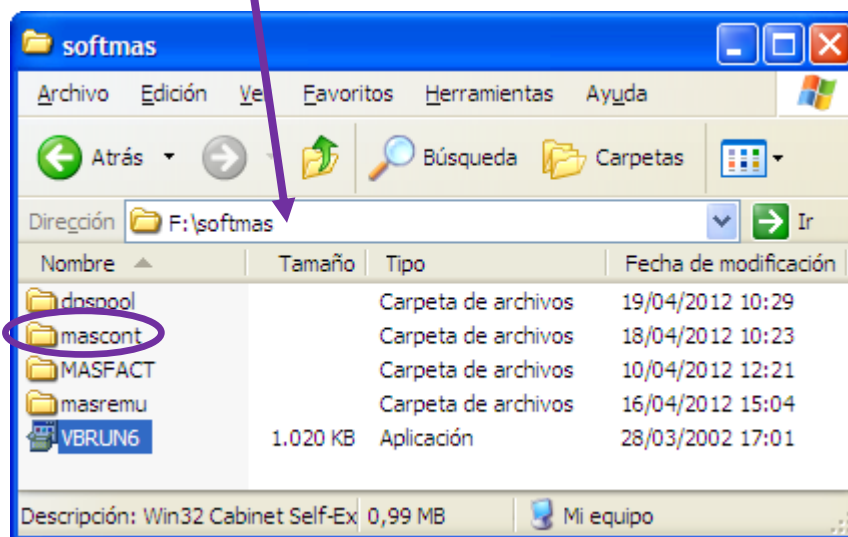
Como informa el mensaje, se realiza una copia de la información contenida en el sistema, en el **AÑO (o MES) Actual de Trabajo** (según ejemplo 2011), en la carpeta **RESPALDO** dentro de Softmas\MasCont.

Lo óptimo posteriormente es guardar la carpeta RESPALDO en medio extraíble o externo al equipo, por las razones que se señalaron al principio. Para ello:



Entre a Mi PC y abra:

- Disco donde está instalado el sistema (según ej. disco F).
- Carpetas SOFTMAS - MasCONT (ó MasREMU).



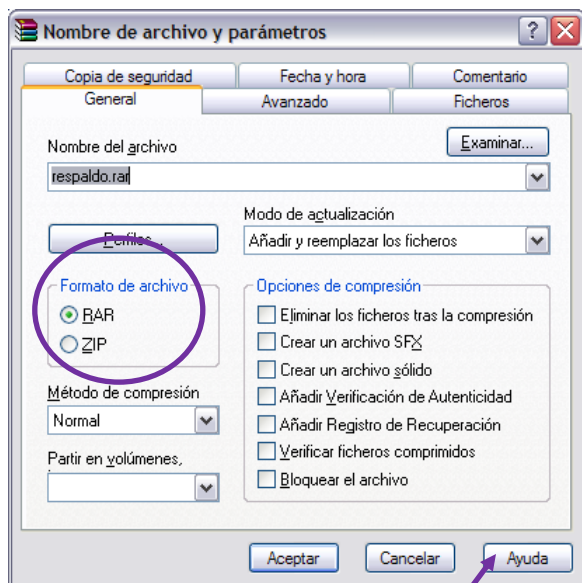
Ubique la carpeta **RESPALDO**, para **COPIAR** en un medio externo a su equipo (Pendrive, disco extraíble, CD o través de la red en otro equipo)

Si es constante y tiene el hábito de respaldar su información cuando menos una vez por semana, podrá tener la tranquilidad de que en caso de algún daño irreparable en su equipo y sobretodo en el disco, podrá contar con su información de la última semana para poder restaurar el sistema y seguir trabajando.

❖ Enviar archivo de respaldo:

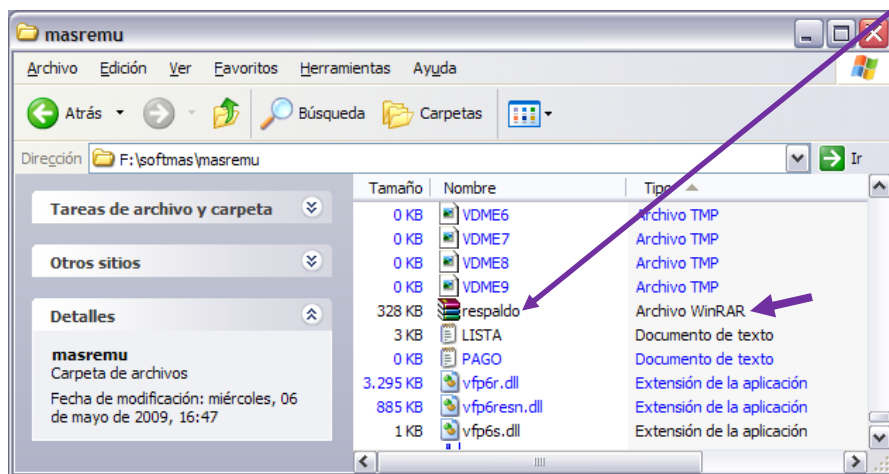
Cuando le solicitemos el envío de su respaldo por correo electrónico, antes de adjuntar el archivo debe comprimirlo:

Presione el botón derecho sobre la carpeta RESPALDO y elija **[AGREGAR AL ARCHIVO]**, debiera abrirse una ventana similar a la siguiente:



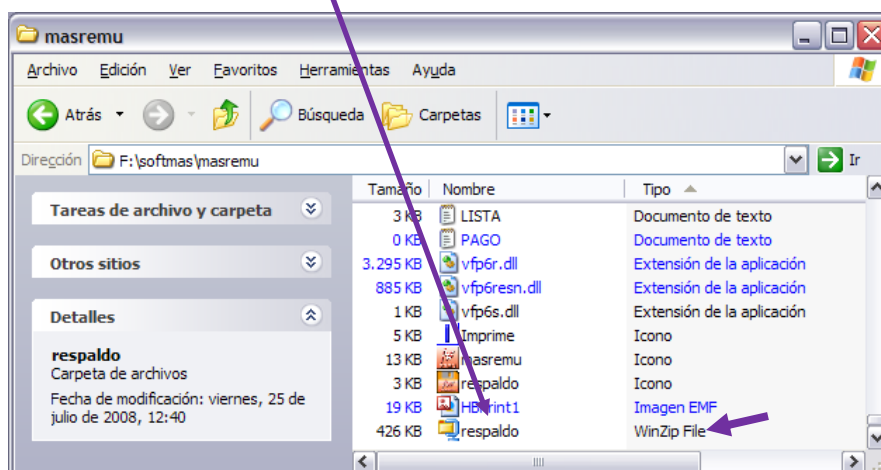
Ud. puede optar por el tipo de archivo .RAR o .ZIP. **[Aceptar]**

Luego ubique en la carpeta MasCONT ó MasREMU, según sea el caso, el archivo comprimido que se muestra en la figura:



Este es el archivo debe adjuntar a un correo, donde además por favor, nos debe indicar en detalle el problema o reclamo efectuado.

En el caso de que el archivo sea .ZIP, el icono queda de la siguiente manera:



❖ Respaldo Años Cerrados:

También es importante que tenga un respaldo de la información procesada en años anteriores. Por ello, le recomendamos lo siguiente:

Una vez que realice su CIERRE DE ANUAL (en el caso de MasCONT) y CIERRE DE MES (Diciembre en el caso de MasREMU), copie la carpeta [BASEaaaa] (observe la figura anterior) en un medio externo al equipo.

Si no ha realizado este procedimiento nunca, por favor, sea previsor y respalde todas las carpetas BASEaaaa que tenga en su carpeta de instalación, donde “aaaa” son aquellos años en los cuales haya trabajado.

Si en algún momento pierde sus datos, podrá también recuperar la información histórica de sus clientes si ha efectuado estos respaldos.

Recuerde que en caso de daño o pérdida tener la licencia al día le da derecho a solicitar una nueva instalación de nuestros sistemas, pero que solamente le servirá para trabajar hacia adelante si no tiene sus respaldos al día. Lo más importante son los datos y el resguardo de ellos depende de Ud.